

An architectural rendering of a modern townhouse complex. The building is a three-story structure with a white facade and dark green shutters. It features a central courtyard with a paved ground. The ground floor has large arched openings with vertical wooden slats, serving as entrances to the townhouses. A white car is parked in a garage space. People are shown walking in the courtyard, and a child is riding a scooter. The sky is blue with light clouds, and there are trees and a hillside in the background.

COUR DU BOURG

LE PROJET

COUR
DU BOURG

Privilégiant l'espace et la luminosité, ces logements aux finitions de belle facture sauront plaire par leur distribution et par les budgets de finitions confortables alloués pour chacun d'entre eux.

En effet, une optimisation des coûts de maintenance et des charges par une conception pragmatique et innovante de l'habitat (architecture, choix de chauffage, des matériaux, isolation performante, etc...) fera de ce projet une réalisation reflétant la conscience écologique partagée par ses habitants.

Le chauffage à distance, qui est distribué par le sol, est complété par des panneaux photovoltaïques sur la toiture qui chaufferont l'eau sanitaire, ce qui permettra de bénéficier de charges de copropriété très raisonnables.

Afin de garantir un maximum de luminosité tout en alliant l'aspect "vert" du projet, un puits de lumière végétalisé sera réalisé au centre du bâtiment.

Chaque copropriétaire bénéficiera d'un accès au jardin commun sur la parcelle d'en face où des "party-grillades" permettront de passer de bons moments en famille ou entre amis. De plus, des aménagements de jardins potagers seront mis à disposition.





La Situation

COUR
DU BOURG

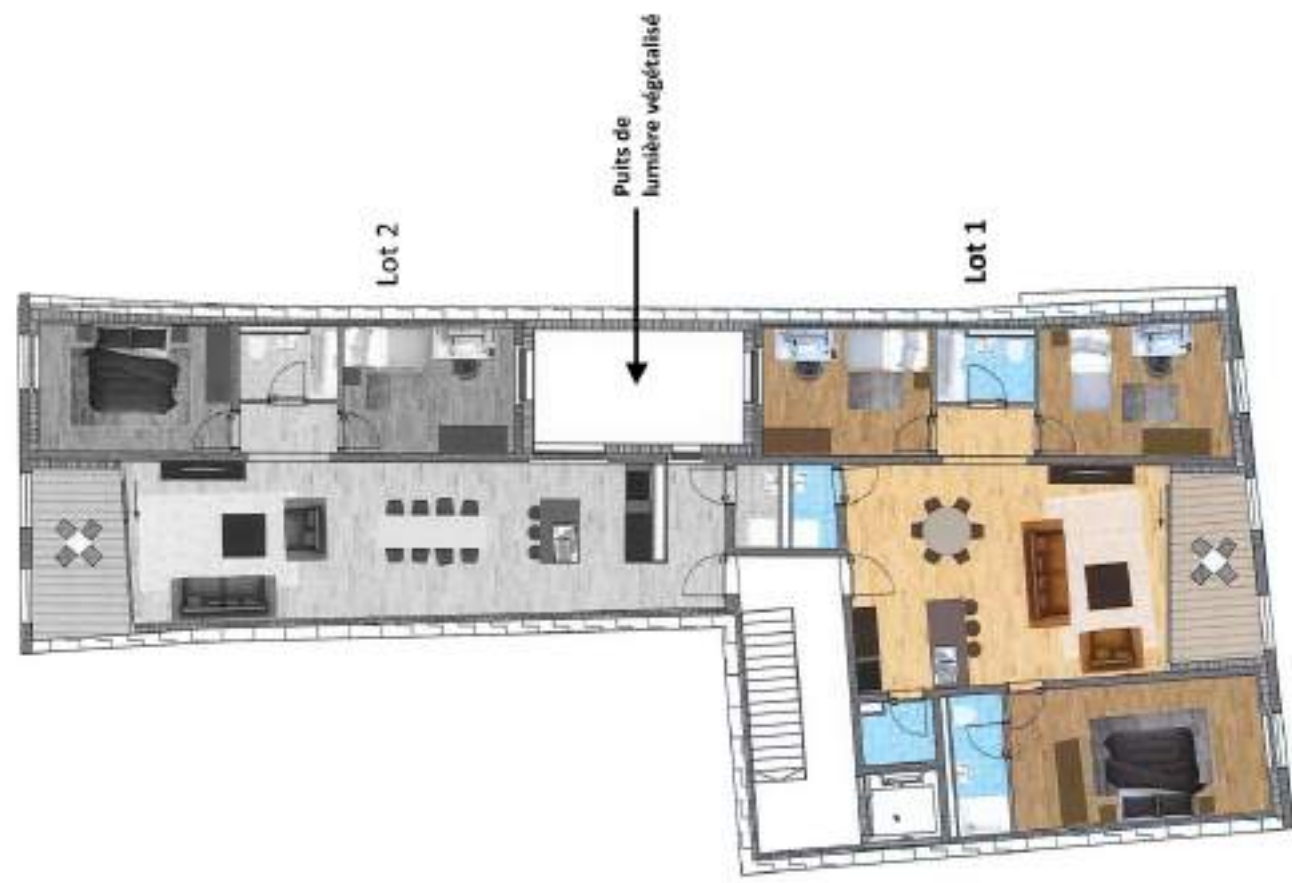
Situé dans le bourg de Blonay, cette nouvelle construction se trouve à proximité immédiate des écoles, commerces, restaurants.

La ville de Vevey se situe à moins de 10 minutes en voiture ou 15 minutes en train.

Ce village est le point de départ idéal pour vos soirées au Montreux Jazz Festival, au Casino Barrière de Montreux et au Marché de Noël. Quant à vos prochaines sorties à la neige, la station familiale des Pléïades est accessible en train en 15 minutes.



Lot 1
4.5 pièces - 1^{er} étage – 107.5 m²



Lot 2

3.5 pièces - 1er étage – 91.8 m²

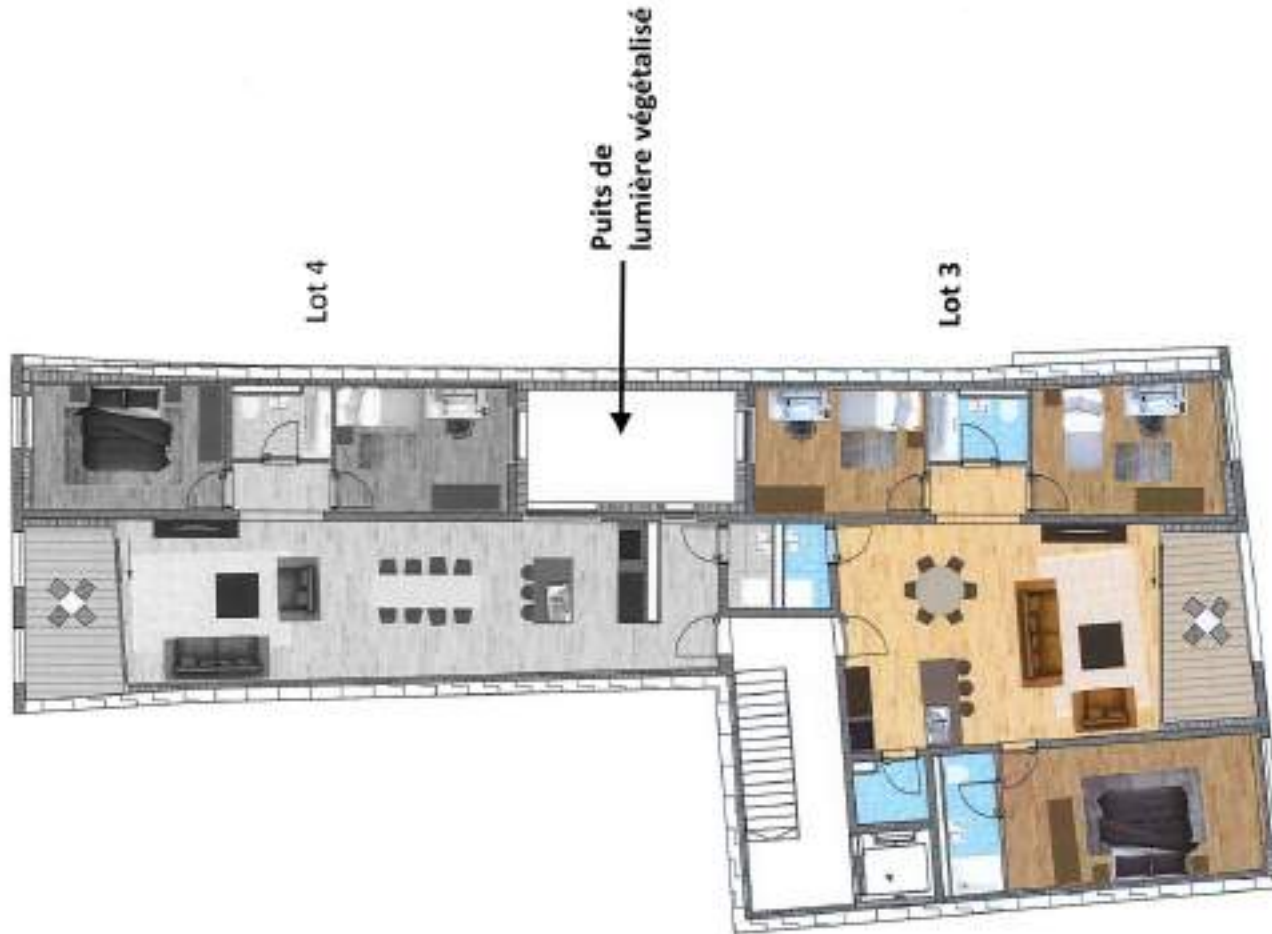
COUR
DU BOURG



Lot 3

4.5 pièces – 2^{ème} étage – 106.7 m²

COUR
DU BOURG



Lot 4

3.5 pièces – 2^{ème} étage – 91.8 m²

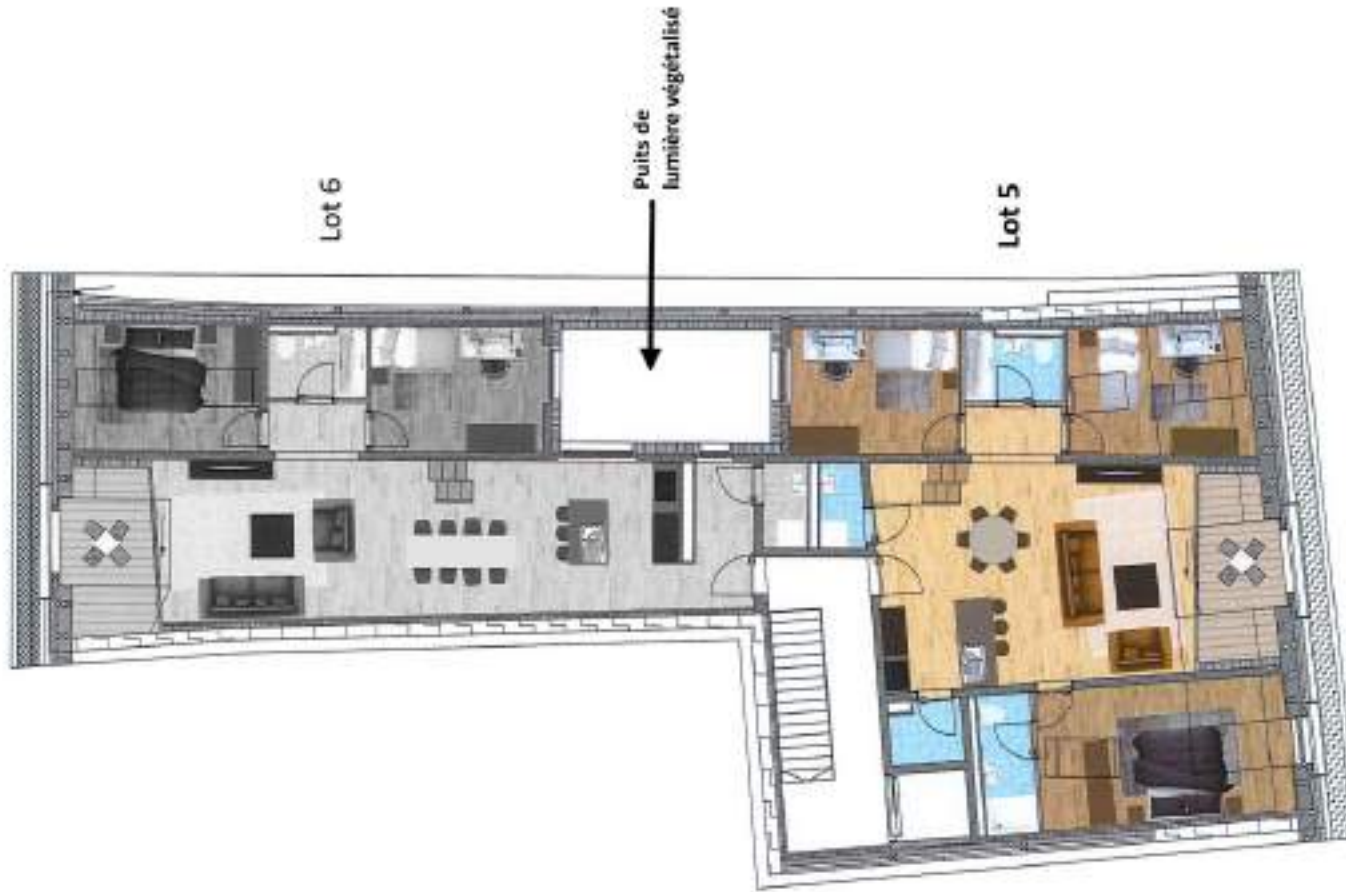
COUR
DU BOURG



Lot 5 - duplex

5.5 pièces – 3^{ème} étage et combles –
117 m²

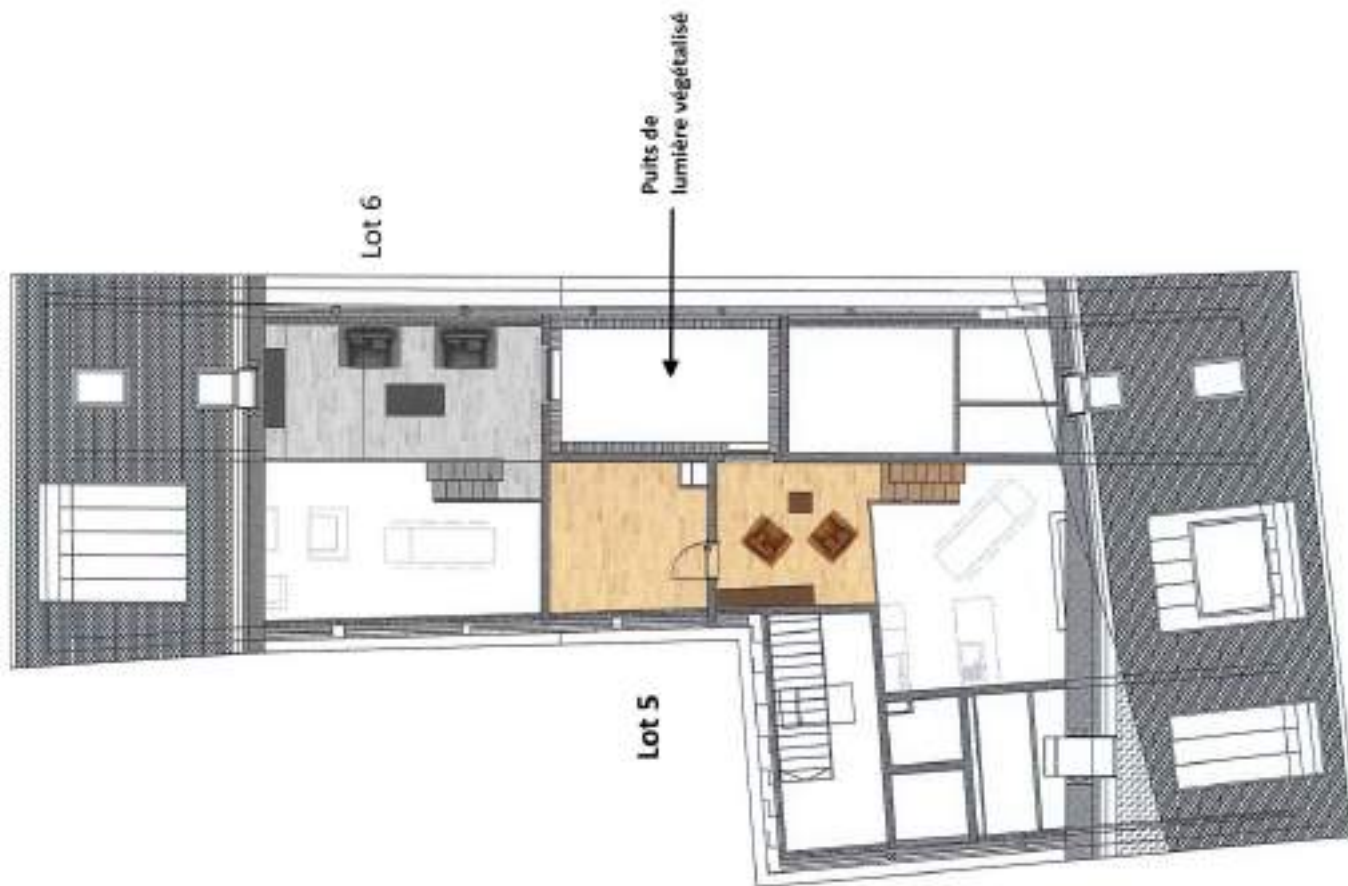
COUR
DU BOURG



Lot 5 - duplex

5.5 pièces – 3^{ème} étage et combles –
117 m²

COUR
DU BOURG



Lot 6 - duplex

4.5 pièces – 3^{ème} étage et combles –
106.2 m²

COUR
DU BOURG

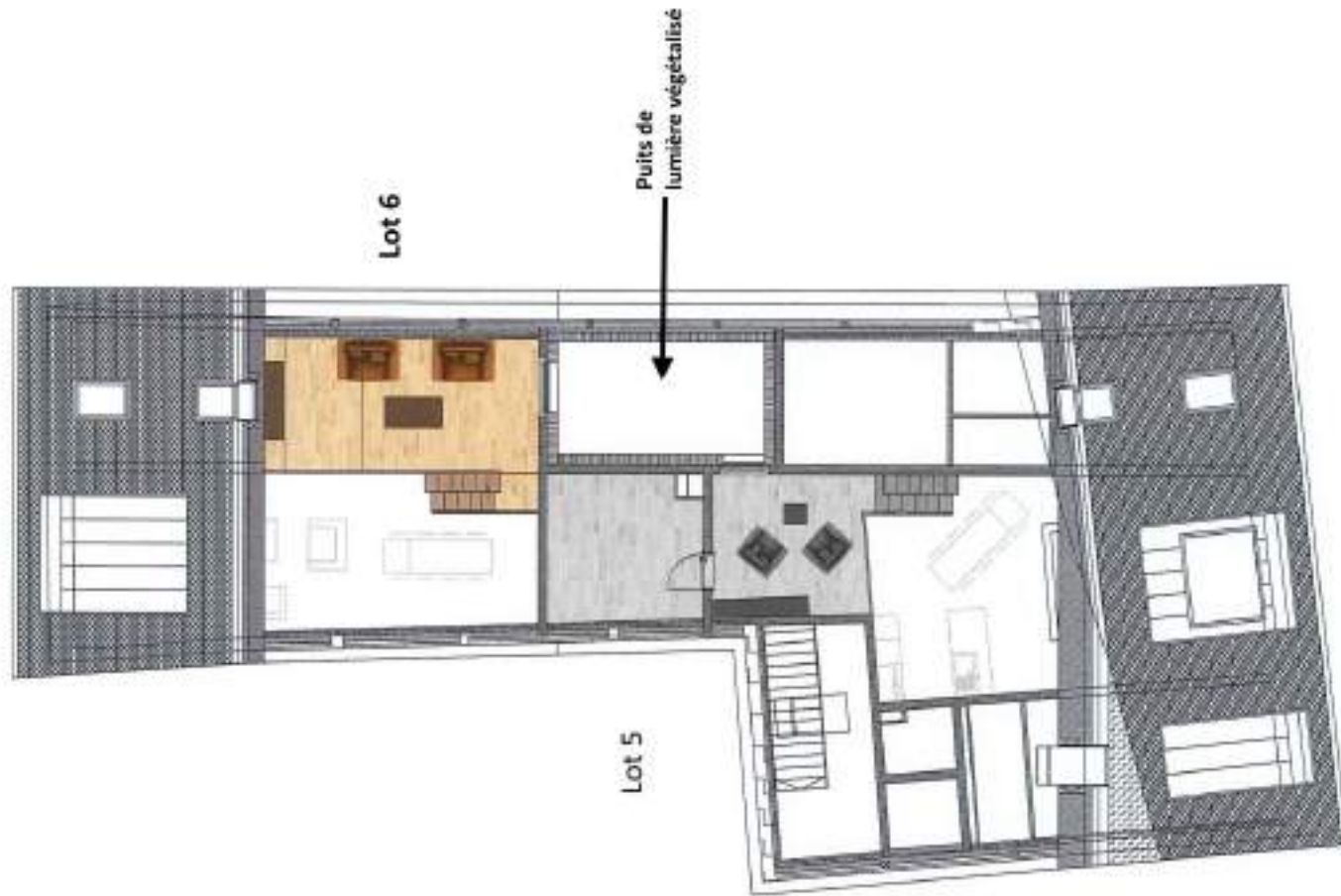


Lot 6 - duplex

4.5 pièces – 3^{ème} étage et combles –

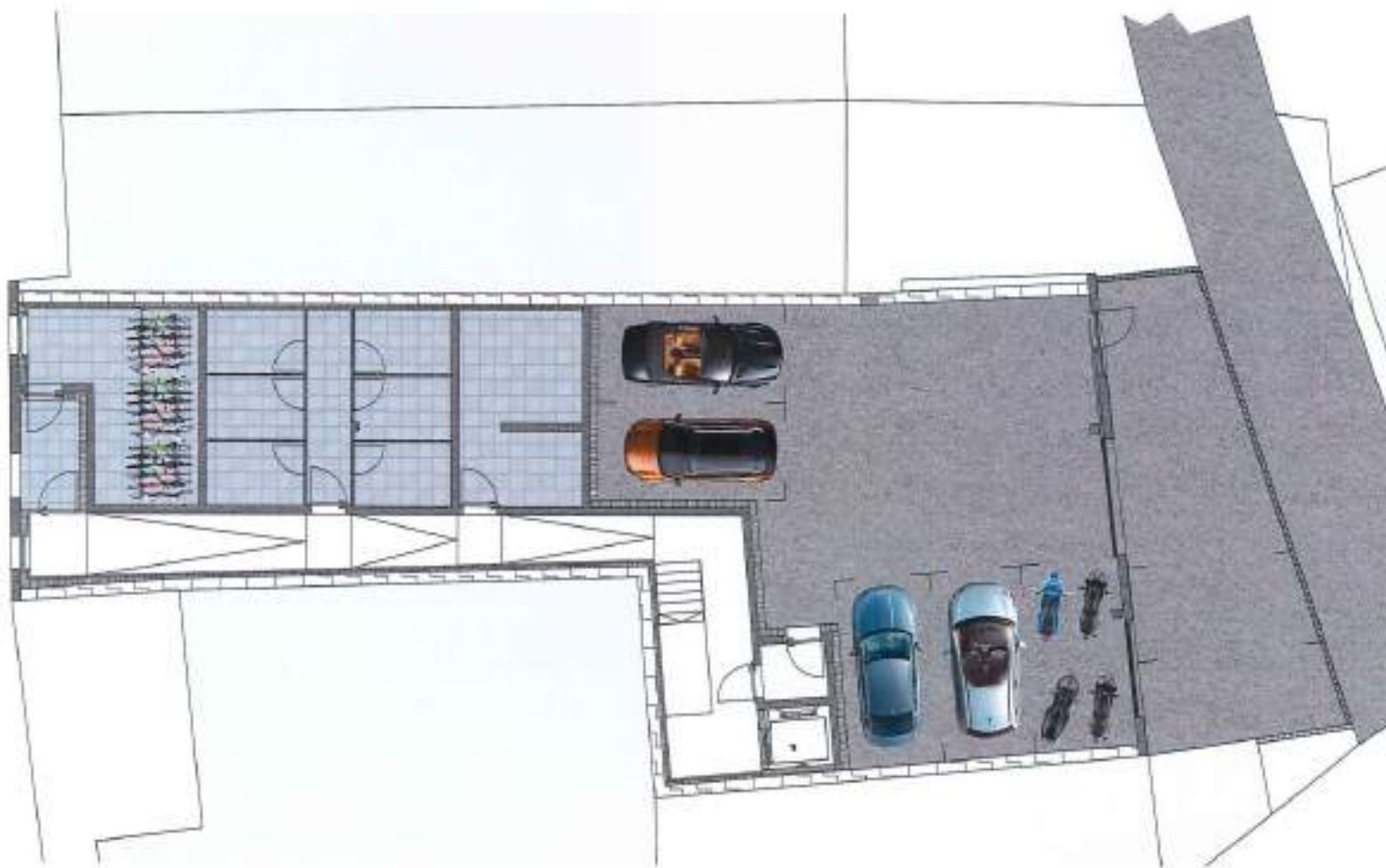
106.2 m²

COUR
DU BOURG



Plan du rez-de-chaussée
Caves, garages et local vélos/motos

COUR
DU BOURG





Promotion Cour du Bourg - Ruelle de Borjaux 9 Blonay



No dossier	Lot	Etage	Pièces	Surface intérieure / PPE	M2 mezzanine	Surface pondérée / vente	Prix de vente (CHF)	Etat
29'881	01	1er	4.5	103		108	CHF 880'000	A vendre
29'931	02	1er	3.5	87.3		92	CHF 780'000	A vendre
29'932	03	2ème	4.5	102.3		107		Réservé
29'933	04	2ème	3.5	87.3		92	CHF 790'000	A vendre
29'934	05	3ème	5.5	99.6	12.6	117	CHF 990'000	A vendre
29'935	06	3ème	4.5	85.8	16.7	106.2	CHF 890'000	A vendre

Tous les lots possèdent une loggia

4 places de parc intérieures à CHF 30'000.- chacune
1 place de parc extérieure no 1 à CHF 15'000.-
1 place de parc intérieure no 2 à CHF 10'000.-
16.11.2018

naef

Naef Immobilier Vevey
Rue du Lac 23
1800 Vevey
+41 21 318 77 18
vevey@naef.ch

